



Warum ein Förderverein?

Der Förderverein der Gemeinde am Lutherhaus ist im Jahr 1998 gegründet worden, als deutlich wurde, dass die Mittel der Landeskirche künftig nicht mehr ausreichen würden, die notwendigen Kosten zu tragen. Mit dem Förderverein sollten die finanziellen Ressourcen bereitgestellt werden, die für ein aktives Gemeindeleben nötig waren. Das ist in den zurückliegenden Jahren in weiten Teilen gelungen.

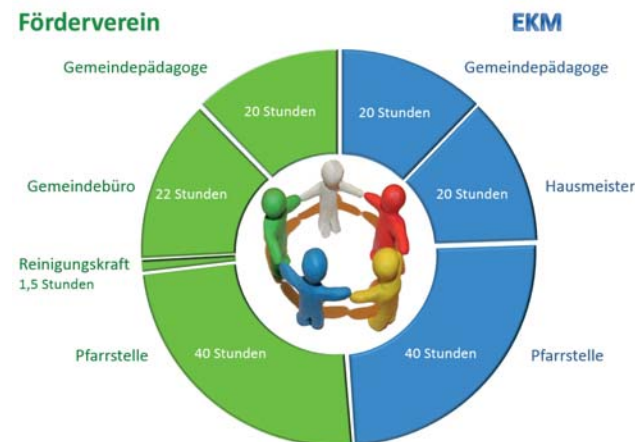
Welche Aufgabe hat der Verein nach seiner Satzung?

Der Förderverein hat ausschließlich die Aufgabe, die Arbeit der Gemeinde in den verschiedenen Dienstbereichen durch die Finanzierung notwendiger Personal- und Sachkosten zu unterstützen und zu fördern. Bei diesen Bereichen handelt es sich insbesondere um Kinder-, Jugend- und Familienarbeit, Seniorenarbeit, missionarische Arbeit im Sinne einer offenen Kirche, musikalische Gestaltung, karitative-diakonische Aufgaben,

Verwaltungsaufgaben, Unterstützung baulicher Maßnahmen und sowie Finanzierung von Innenausstattung des Lutherhauses.

Im Hinblick auf die Personalkosten trägt der Verein aktuell eine ganze Pfarrstelle, eine halbe Gemeindepädagogenstelle, zwei Teilzeitangestellte im Gemeindebüro und einen Minijob für Reinigungsarbeiten. In diesem Jahr belaufen sich die dafür aufzuwendenden monatlichen Kosten auf ca. 12.000 Euro.

Aus der Grafik ergibt sich, dass der Förderverein



Zu Finanzierende Personalstellen pro Woche (Evangelische Kirche in Mitteldeutschland- EKM)

für etwa die Hälfte der insgesamt in der Gemeinde anfallenden Personalkosten aufkommt. Von tariflicher Erhöhung abgesehen erhöhen sich diese kontinuierlich aufgrund des jährlichen Anstiegs der Pensionsrückstellung.

Nach den Großprojekten „Neue Stühle für das Lutherhaus“ und „Lutherhausgarten 2020“ in den beiden vergangenen Jahren decken gegenwärtig die Einnahmen des Vereins durch Mitgliedsbeiträge und Spenden nur knapp die ständig steigenden Personalkosten. Für weitere Sachmittel und sonstige Unterstützungsmaßnahmen sind derzeit fast keine Ressourcen vorhanden.

Warum benötigen wir auch Ihre Unterstützung?

Ebenso, wie die Gemeindegarbeit in der notwendigen Weise nicht möglich wäre ohne die vielen ehrenamtlich engagierten Mitarbeiterinnen und Mitarbeiter, die in bewundernswerter Weise in den einzelnen Dienstbereichen und Teams ihre Zeit, Kraft und Ideen einbringen, gilt dies auch für das finanzielle Engagement über den Förderverein.

Gerade im Hinblick auf dieses Engagement kommt es aber nach wie vor darauf an, dass sich möglichst viele Menschen einbringen und sich auch über den Förderverein am Gemeindebau beteiligen. Wir möchten deshalb alle, die sich zur Gemeinde am Lutherhaus halten und dies noch nicht tun, bitten, die Frage auch einer finanziellen Beteiligung für sich zu prüfen.

Wie auch immer Sie sich entscheiden – in jedem Fall freuen wir uns, dass Sie den Weg zur Gemeinde gefunden haben, mit uns gemeinsam Gottesdienst feiern und Gemeinschaft haben.



Lassen Sie unser Gemeindemotto in ihrem Leben Wirklichkeit werden.

GOTT ERFAHREN - LEBEN TEILEN

Besser als das Brot selbst ist
es mit anderen zu teilen.

*Dom Helder Camara,
(lateinamerikanischer Priester, 1909-1999)*

Förderverein der Gemeinde am Lutherhaus

Hügelstraße 6 A | 07749 Jena
Tel.: (03641) 27892-0
Fax: (03641) 27892-33
www.lutherhaus-jena.de



Kontakt

foerdereverein@lutherhaus-jena.de
Vorsitzender: Hartmut Reibold
Stellv.: Curt-Jürgen Schorcht
Schatzmeister: Hans-Gerd Leopold

Gemeinsam Gemeinde bauen

Machen Sie mit !

Bankverbindung

Commerzbank Jena
IBAN DE63 8208 0000 0342 5885 00
BIC DRESDEFF827

Stand: März 2020

